



RÄUMLICHKEITEN

SAAL 1

Der große Festsaal ist das Herzstück aller Räumlichkeiten. Eine große Bühne, Tanzfläche mit Mosaik-Elementen sowie umfangreiche Licht- und Tontechnik bieten den idealen Rahmen für größere Events.



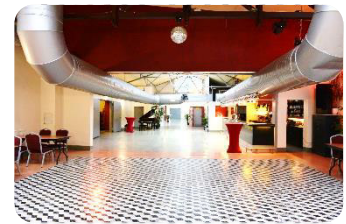
SAAL 2

Der kleine Festsaal bietet Raum für bis zu 200 Personen und eignet sich hervorragend für kleinere Veranstaltungen und Feiern. Er kann bei größeren Veranstaltungen auch als Ergänzung zum Saal 1 angemietet werden. Vom Saal 2 ist der direkte Zugang zum Hof möglich.



FOYER/BAR

Das stilvolle Foyer mit bis zu 120 Sitzplätzen bietet ein alternatives Ambiente für kleinere Anlässe. Hier befindet sich auch unsere moderne Bar mit einem umfangreichen Angebot an ausgewählten Getränken.



Raum

Fläche in m ²	1.000	180	350
Deckenhöhe in m	6,8	3,5	-
Länge in m	58,6	20,6	-
Breite in m	15,7	9	-

Bühne

Fläche in m ²	165	-	-
Länge in m	11	-	-
Breite in m	15	-	-

